



İÇDAŞ  
— Tarım —

# TOHUM ÇEŞİT KATALOĞU



TOPRAĞA EMEK  
TARIMA CAN  
[icdastarim.com](http://icdastarim.com)



# İÇİNDEKİLER

03 ▶ GİRİŞ

04 ▶ İÇDAŞ MİX-TOHUM

06 ▶ TÜRKAN-PAMUK

08 ▶ BORAN-PAMUK

10 ▶ KLİMA-KILÇIKLI EKMEKLİK BUĞDAY

12 ▶ CUDİ 63-MAKARNALIK BUĞDAY

14 ▶ SERİNCE-EKMEKLİK BUĞDAY

16 ▶ EFSANE-ARPA

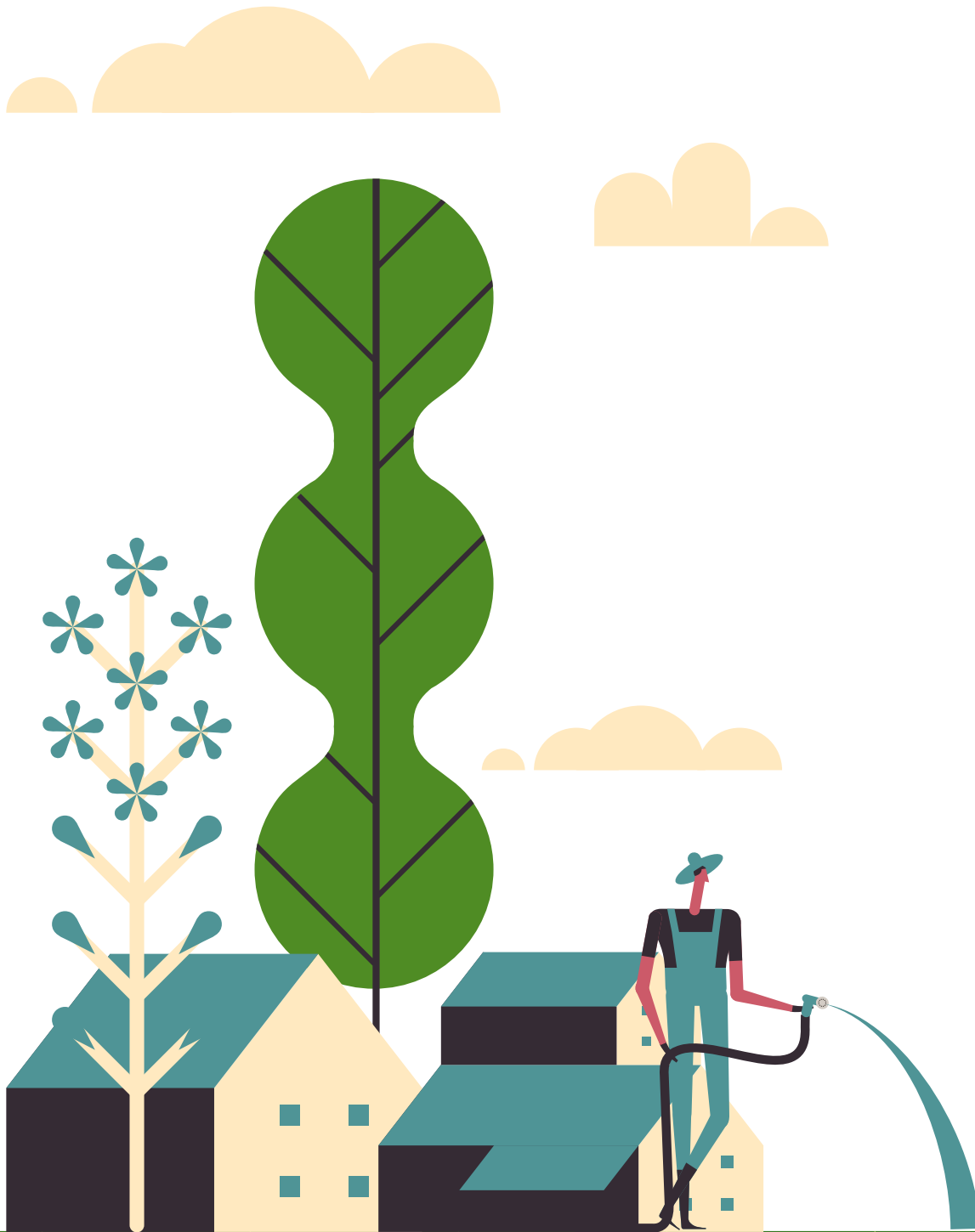
18 ▶ NS NONIUS-ARPA

20 ▶ SLADORAN-İKİ SIRALI ARPA

22 ▶ EKATARİNA-İKİ SIRALI ARPA

24 ▶ KAHRAMAN-YULAF

26 ▶ TRİTİKALE KARMA 2000



# GEÇMİŞE MİNNET GELECEĞE GÜVEN

1880'lerde çelik üretimi ile faaliyetlerine başlayan ve bugün Türkiye'nin en büyük sanayi kuruluşları arasında ilk 10'da yer alan İÇDAŞ olarak; tarım alanında gösterdiğimiz faaliyetleri İÇDAŞ TARIM çatısı altında birleştirdik.

Türkiye'nin öncü markalarından biri olarak tarımın geleceğini bu günden şekillendirmek için attığımız bu adım ile tohumdan besiciliğe kadar birçok alanda teknolojik ve modern proseslerle ilerlemeye devam edeceğiz.



## NEDEN TARIM?

Çünkü bu her karışı bereketli topraklara değer katmak, potansiyelini ortaya çıkarmak ve tarımda TÜRKİYE adını dünyaya duyurmak istiyoruz!



## NEDEN İÇDAŞ?

Çünkü yarım asra yaklaşan deneyimimizle harmanladığımız kurum kültürümüzle her zaman doğru işlere imza atıyoruz.





# İÇDAŞ MİX Tohum



## İÇDAŞ MİX Tohum

### Özellikleri

- ▶ Tek yıllık kaba yem tohumudur.
- ▶ Yüksek kalitede fiğ, yem bezelyesi, tritikale ve yulaf içermektedir.
- ▶ Et ve süt veriminin artmasına katkı sağlamaktadır.
- ▶ İçeriğinden dolayı yüksek protein ve enerji kaynağıdır.
- ▶ Kuru ot ve silaj olarak kullanılır.
- ▶ Münavebe için tavsiye edilir.

### İÇDAŞ MİX İçeriği

- ▶ Yem Bezelyesi (Pisum arvense L.) %35
- ▶ Macar Fiğ (Vicia pannonica Crantz) %35
- ▶ Triticale (X Triticosecale Wittm.) %15
- ▶ Yulaf (Avena sativa L.) %15



Macar Fiğ



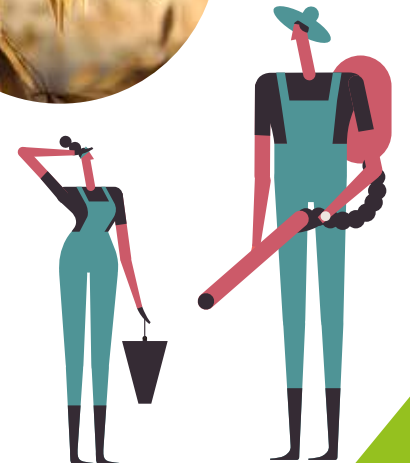
Yem Bezelyesi



Yulaf



Triticale





# pamuk TÜRKAN



## pamuk TÜRKAN

### Karakteristik Özellikleri

- ▶ Orta erkencidir.
- ▶ Tüysüz yapraklara sahip olduğundan çepel dökme özelliği iyidir.
- ▶ Yarı konik bitki yapısına sahiptir ve kozalar ana gövdeye yakındır.
- ▶ Adaptasyon kabiliyeti çok iyidir.
- ▶ Yüksek verim potansiyelidir.
- ▶ Kuraklık ve yüksek sığağa dayanımı yüksektir.
- ▶ Hastalıklara karşı toleranslıdır.
- ▶ Güçlü bitki yapısı ile makineli hasada uygundur.

### Teknolojik Özellikleri

- ▶ Üstün lif kalite değerlerine sahiptir.
- ▶ Mikroner: 4,4-4,8
- ▶ Elyaf uzunluğu: 30-32 mm
- ▶ Mukavemet: 31-34 G/TEX
- ▶ İplik olabilirlik indeksi (SCI): 150-165
- ▶ Çırçır randımanı: %43-45

*\*Türkiye'de pamuk ekilen her bölgeye tavsiye edilmektedir.*

*\*Lif kalite değerleri bölgelere, ekolojiye ve bakım şartlarına göre değişiklik gösterebilir.*





# parmak BORAN



## parmak BORAN

### Tarımsal Özellikleri

- ▶ Orta erkenci bir çeşittir.
- ▶ Orta tüylü yapraklara sahiptir.
- ▶ Bitki yapısı koniktir.
- ▶ Çok yüksek verim potansiyeline sahiptir.
- ▶ Kuraklığa dayanımı yüksektir.
- ▶ Verticillium solgunluğuna yüksek mukavemetlidir.
- ▶ Güçlü bitki yapısı ile makinalı hasada uygundur.
- ▶ Adaptasyon kabiliyeti çok yüksek olup çorak arazilerde çimlenme ve boylanma kabiliyeti iyidir.
- ▶ Ege-Akdeniz ve Güneydoğu Anadolu bölgelerinde yüksek adaptasyon yeteneğine sahiptir.

### Kalite Özellikleri

- ▶ Mikroner: 4.5-4.8
- ▶ Elyaf Uzunluğu: 30-31 mm
- ▶ Mukavemet: 33-34 G/TEX
- ▶ İplik Olabilirlik İndeksi (SCI): 160-180
- ▶ Çırçır Randımanı: %44-46\*\*

\*\* Ön Temizlemeli Randıman Makinası ile %41-%43 Bölgelere, ekolojiye ve bakım şartlarına göre değişiklik gösterebilir.





# KLİMA

*kulcıklı ekmeçlik buğday*



## *kulcıklı ekmeçlik buğday* **KLİMA**

### **Biyolojik ve Verimlilik Özellikleri**

- ▶ Tahıl/tane dolumunda ısıdan kaçan erkenci bir çeşittir.
- ▶ Hastalıklara karşı direnci çok iyidir.
- ▶ Düşük sıcaklıklara karşı direnci iyidir.
- ▶ Yüksek kardeşlenme özelliğine sahiptir.
- ▶ Yüksek verim potansiyelidir.

### **Bitkisel Özellikleri**

- ▶ 1000 tane ağırlığı: 36-38 gr
- ▶ Hektolitreye ağırlığı: 76-80 kg
- ▶ Protein içeriği: %15-%17
- ▶ Gluten özelliği: %35-%37
- ▶ Kalite sınıfı: B1

### **Teknik Özellikleri**

- ▶ Optimum ekimde dekara atılacak tohum miktarı: 15-18 kg/da
- ▶ Ekim zamanı: Ekim-Kasım

### **Üst Gübrelenme**

#### **Birinci Gübrelenme**

- ▶ 5-7 kg saf azot (13-15 kg üre)
- ▶ Kardeşlenmeyi destekler.

#### **İkinci Gübrelenme**

- ▶ 4-6 kg saf azot (13-15 kg üre)
- ▶ Başak gelişimine ve yüksek verime etkisi vardır.

#### **Üçüncü Gübrelenme**

- ▶ 3-5 kg saf azot (10-15 kg A.Nitrat)
- ▶ Protein ve dane verimini arttırmak için uygulanır.





# CUDI-63

*makarnalık buğday*



## *makarnalık buğday* **CUDI-63**

### **Karakteristik Özellikleri**

- ▶ Dikim/ekim mesafesi, birim alana kullanılan tohumluk miktarı 25 kg/da'dır.
- ▶ Yüksek verim ve kaliteye sahiptir.
- ▶ Pas hastalıklarına toleranslıdır.
- ▶ Güneydoğu Anadolu Bölgesi ile sahil kuşağı iklim ve toprak şartlarına uygundur.

### **Verim Durumu ve Kalite Özellikleri**

- ▶ Verim : 700-1000 kg/da
- ▶ Bintane Ağırlığı : 42,3-51,4 g
- ▶ Hektolitreye Ağırlığı : 82-85 kg/hl
- ▶ Protein Oranı : %13-14
- ▶ Camsılık : %89-100
- ▶ Renk Değeri b\* : 27-29

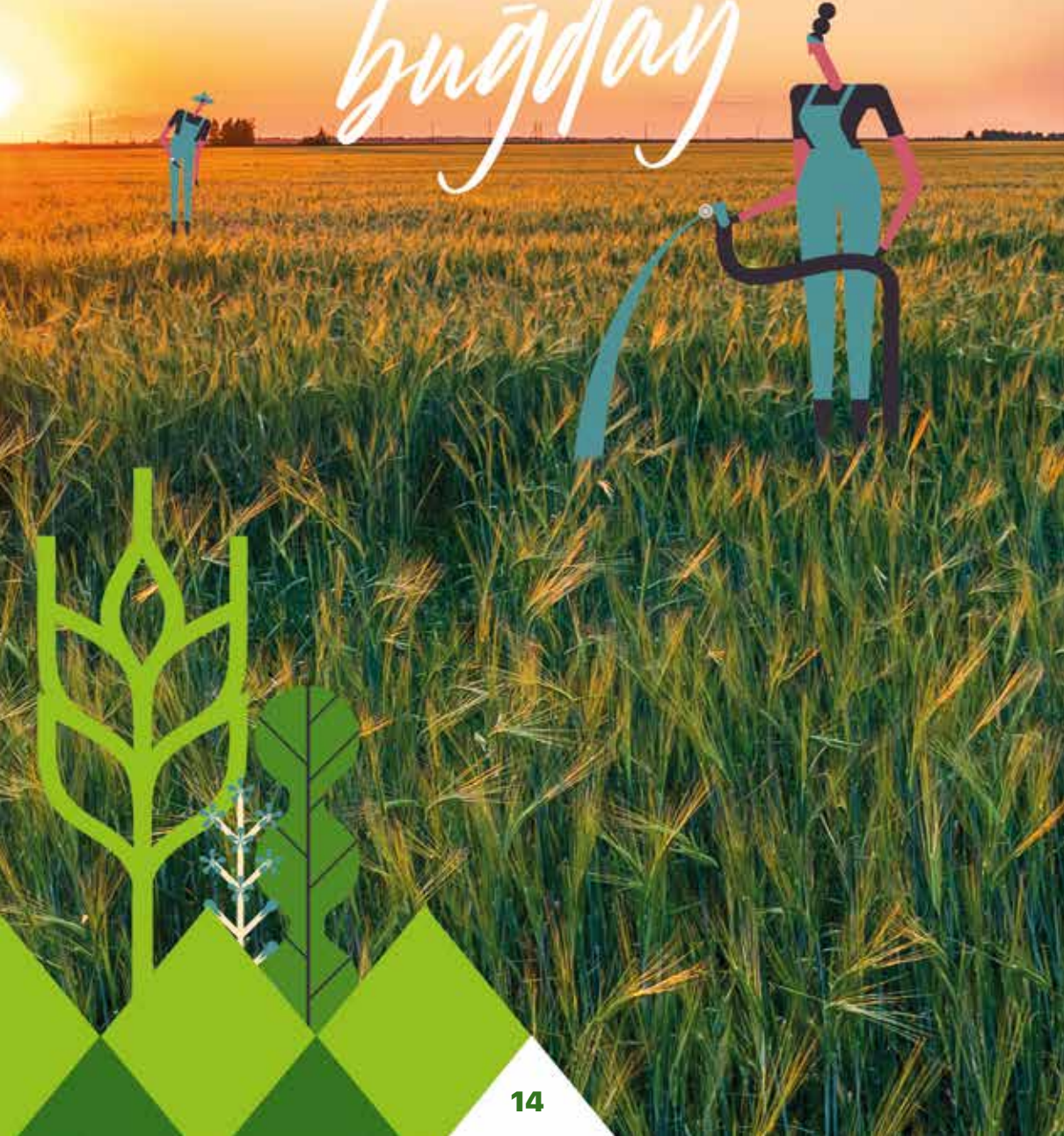






# SERİNCE

*ekmeklik buğday*



## *ekmeklik buğday* **SERİNCE**

### **Karakteristik Özellikleri**

- ▶ Yüksek verim ve kaliteye sahiptir.
- ▶ Pas hastalıklarına toleranslıdır.
- ▶ Güneydoğu Anadolu Bölgesi ile sahil kuşağı iklim ve toprak şartlarına uygundur.
- ▶ Dikim/ekim mesafesi, birim alana kullanılan tohumluk miktarı 25 kg/da'dır.

### **Verim Durumu ve Kalite Özellikleri**

- ▶ Verim : 710-1030 kg/da
- ▶ Bintane Ağırlığı : 35,7-43,3 g
- ▶ Hektolitreye Ağırlığı : 75-81,6 kg/hl
- ▶ Protein Oranı : %12,5-15,5
- ▶ Sedimentasyon : 30-42 ml
- ▶ Yaş Gluten : %27-38
- ▶ Gluten İndeksi : %69-92





# arpa EFSANE



## arpa EFSANE

### Kalite Özellikleri

- ▶ Bin dane ağırlığı 36-39 g
- ▶ Hektolitre ağırlığı 65-69 kg/hl
- ▶ Protein oranı %13-14
- ▶ Elek üstü (2,8-3,2) %75-85

*6 sıralı arpa. Külleme ve pas hastalıklarına toleranslıdır.*

### Morfolojik Özellikleri

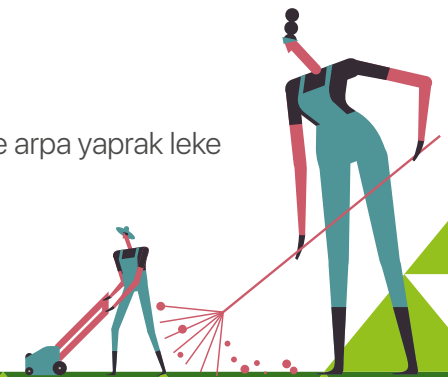
- ▶ Başakları 6 sıralı, uzun ve tam eğik görünümündedir. Bundan dolayı başak kırılması görülmez.
- ▶ Uzun kılçıklı başak yapısına sahiptir. Bu nedenden dolayı kuş zararı görülmez.
- ▶ Bitki boyu orta-uzun yapıdadır. Danesi orta irilikte, açık sarı renkte ve homojen yapıdadır.

### Tarımsal Özellikleri

- ▶ Uzun başak yapısı ile yüksek verim kabiliyetine sahiptir.
- ▶ Kışlık/alternatif karakterli bir çeşit olup soğuklara dayanıklılığı iyidir.
- ▶ Taban, yarı taban ve kıraç alanların tümünde yetiştiriciliği yapılabilir.
- ▶ Toprak seçiciliği yoktur ancak su tutma kabiliyeti yüksek olan topraklarda verim potansiyeli yükselir.
- ▶ Kardeşlenme kapasitesi iyi olup verim potansiyeli çok yüksektir.
- ▶ Sap yapısı kuvvetli olduğu için yatmaya karşı dayanıklıdır ve saman verimi yüksektir.
- ▶ Kullanılacak tohumluk miktarı m<sup>2</sup>'ye 450-500 dane (18-20 kg/da) olarak tavsiye edilmektedir.

### Patolojik Özellikleri

- ▶ Külleme ve pas hastalıklarına karşı toleranslıdır.
- ▶ Arpa yaprak çizgili hastalığına (H. gramineum) ve arpa yaprak leke hastalıklarına (Helm. spp) karşı yarı toleranstadır.





# arpa NS NONIUS



## arpa NS NONIUS

### Kalite Özellikleri

- ▶ Bin dane ağırlığı 38.3
- ▶ Hektolitre ağırlığı 66.3 kg/hl
- ▶ Protein oranı %14.3
- ▶ Elek üstü (2,5-2,8) %73.9

### Morfolojik Özellikleri

- ▶ Bitki boyu 95 cm'dir.
- ▶ Başakları 6 sıralı, uzun ve tam eğik görünümündedir. Bundan dolayı başak kırılması görülmez.
- ▶ Uzun kılçıklı başak yapısına sahiptir. Bu nedenden dolayı kuş zararı görülmez.

### Tarımsal Özellikleri

- ▶ Tüm toprak tiplerinde yetişir.
- ▶ Uzun başak yapısı ile yüksek verim kabiliyetine sahiptir.
- ▶ Ekim için ideal tarih 10-30 Ekim tarihleri arasındır.
- ▶ Sap yapısı kuvvetli olduğu için yatmaya karşı dayanıklıdır ve saman verimi yüksektir.
- ▶ Toprağa eklenmesi gereken gübre dozları ekim öncesi dekara 5 kg N ve 8 kg P, üst gübre olarak da baharda iki uygulamada toplam dekara 8-10 kg N'dir.

### Patolojik Özellikleri

- ▶ Külleme ve pas hastalıklarına karşı toleranslıdır.
- ▶ Arpa yaprak çizgili hastalığına (H. gramineum) ve arpa yaprak leke hastalıklarına (Helm. spp) karşı yarı toleranstadır.



# SLADORAN

iki sıralı  
arpa



## iki sıralı arpa SLADORAN

Trakya Tarımsal Araştırma Enstitüsü tarafından 1998 yılında tescil ettirilen yüksek verimli arpa çeşididir.

### Morfolojik Özellikleri

- ▶ Başak yapısı: 2 sıralı
- ▶ Bitki boyu: 80-85 cm
- ▶ Tane yapısı: İri olup açık sarı renkte homojen yapıdadır.

### Tarımsal Özellikleri

- ▶ Alternatif bir yapıya sahiptir.
- ▶ Erkeni olup verim potansiyeli oldukça yüksektir.
- ▶ Sap yapısı kuvvetli ve elastik olduğundan yatmaya karşı dayanıklıdır.
- ▶ Başak ve sap kırıcılığı yapmadığından geç hasada uygundur.

### Patolojik Özellikleri

- ▶ Yatmaya karşı (kök-boğaz çürüklüğü) hastalığına dayanıklıdır.
- ▶ Külleme ve pas hastalıkları ile arpa yaprak hastalıklarına (yaprak leke ve çizgili yaprak leke) karşı dayanıklıdır.

### Kalite Özellikleri

- ▶ Yemlik olarak yetiştirilebileceği gibi maltlık özelliği de çok iyidir.
- ▶ 1000 tane ağırlığı: 38-40 gr.

\*Önerilen tohumluk miktarı dekara 22-25 kg'dır.

\*Trakya şartlarında ortalama verim 650-750 kg'dır.





# EKATERİNA

*iki sıralı arpa*



## *iki sıralı arpa* **EKATERİNA**

### **Karakteristik Özellikleri**

- ▶ Gövde yüksekliği: 96-98 cm'dir.
- ▶ Kışa dayanıklılığı çok iyidir.
- ▶ Erken bir türdür.
- ▶ Yatmaya dayanıklılığı çok iyidir.
- ▶ Bin dane ağırlığı: 40-44 gr
- ▶ Protein içeriği: %17-18
- ▶ Hektolitre kütlesi: 64-67 kg
- ▶ Mükemmel dane verimi.
- ▶ Üretim izini denemelerinde 1213 kg/da verim vermiştir.





# yulaf KAHRAMAN



## yulaf KAHRAMAN

### Kalite Özellikleri

- ▶ Yapraklarının kalın, geniş ve bol olması nedeniyle yeşil ot kalitesi iyidir.
- ▶ 1000 dane ağırlığı 28,6-41,2 g, hektolitre ağırlığı 57,4-62,5 kg ve protein oranı %11,1-17,0'dır.
- ▶ 1000 tane ve hektolitre ağırlıkları yönünden yüksek olmasından dolayı insan beslenmesi açısından da çok iyi bir çeşittir.

### Morfolojik Özellikleri

- ▶ Bitki boyu 100-145 cm'dir.
- ▶ Sapı kalın ve sağlam olup yatmaya karşı dayanıklıdır.
- ▶ Yaprakları kalın ve koyu yeşildir.
- ▶ Salkım tipi yayvan olup salkımda tane sayısı 80-140 adettir.
- ▶ Kılçıksız çeşit olup, daneleri çok iri, kısa dolgun ve gri renktedir.

### Tarımsal Özellikleri

- ▶ Alternatif-kışlık bir çeşittir.
- ▶ Trakya-Marmara bölgesindeki normal koşullardaki soğuklara karşı dayanıklılığı iyidir.
- ▶ Trakya-Marmara bölgesinde ekimi tavsiye edilir.
- ▶ Tane verimi çok yüksektir (400-800 kg/da).
- ▶ Dane dökmeyen erkenci bir çeşittir.
- ▶ Tane üretimleri için (16-18 kg/da), yeşil ot üretimleri için (18-22 kg/da) tohumluk kullanılması önerilmektedir.
- ▶ Dekara 14-17 kg/da azot (N) ve 3-5 kg/da fosfor (P205) olacak şekilde gübreleme yapılmalıdır.

### Patolojik Özellikleri

- ▶ Kara pasa hassas, yulaf taçlı pası ve yulaf راستیğına karşı orta dayanıklıdır.



# Tritikale KARMA 2000



## Tritikale KARMA 2000

### Kalite Özellikleri

- ▶ 1000 dane ağırlığı 35-40 g, hektolitre 78-80 kg, protein %11-13 olup diğer tritikale çeşitleri gibi ekmeklik kalitesi yoktur.

### Morfolojik Özellikleri

- ▶ Başak tipi beyaz ve kılçıklıdır.
- ▶ Dane görünümü kahverengidir.
- ▶ Bitki boyu 110-120 cm'dir.

### Tarımsal Özellikleri

- ▶ Erkencidir.
- ▶ Kışlık tabiatlıdır.
- ▶ Geniş adaptasyon kabiliyetine sahiptir.
- ▶ Kardeşlenme kapasitesi oldukça yüksektir.
- ▶ Gübrelemeye karşı tepkisi çok yüksektir.
- ▶ Uzun boylu olmasına rağmen yatmaya dayanıklıdır.
- ▶ Stres koşullarına dayanıklıdır.
- ▶ Verim stabilitesi yüksektir.
- ▶ Dane verim düzeyi ve sap verimi yüksektir.
- ▶ Dane verimi yağış miktarına göre 350 ile 750 kg/da arasında değişir.

### Hastalık ve Zararlıları

- ▶ Tarla koşullarında tahıllarda görülen bütün hastalıklara dayanıklıdır.

### Önerildiği Alanlar

- ▶ Orta Anadolu ve geçit bölgelerinde kıraç ve yarı taban alanlara, diğer tahılların üretiminin ekonomik olmadığı kuraklık, çoraklık ve toksisite görülen alanlara, dane ve silajlık kaba yem üretimi için önerilir.







İÇDAŞ  
—Tarım—

TOPRAĞA

E M E K



TARIMA



C A N



**İçdaş Biga Tesisleri:**

Değirmencik Köyaltı Mevkii 17200 Biga / Çanakkale

+90 286 364 57 99

[icdastarim.com](http://icdastarim.com)